

## PIIRIPROTOKOLL nr 202405122189

### Harju maakond, Jõelähtme vald, Neeme küla, Toomalaane jagamine

Käesoleva piiriprotokoll on koostanud maamõõtja **Maarja Osa** (maakorraldustööde tegevuslitsents nr 645 MA-k) piiri ja piirimärkide kindlakstegemise ja maastikul kättenäitamise kohta.

#### Puudutatud katastriüksused ja -isikud

Katastriüksus	Omanik	Kutse saadetud	Osaes kättenäitamisel	Allkiri
Toomalaane 24505:001:0195	Uno Klaamas vol.esindaja Neil Alexander Klaamas  Andrew Dean Klaamas vol.esindaja Neil Alexander Klaamas  Neil Alexander Klaamas	e-kiri 12.08.2024	-	
Mardimänni 24505:001:0293	HELLE HANTSOM SIGNE HANTSOM SIIM HANTSOM ELVI HANTSOM MARGUS KALLE	e-kiri 12.08.2024 e-kiri 12.08.2024 e-kiri 12.08.2024 e-kiri 12.08.2024 e-kiri 12.08.2024	-	
Metsamarja tn 7a 24505:001:0617	MAARJA SEPPEL IVO LIIV	e-kiri 12.08.2024 e-kiri 12.08.2024	-	
Reinumetsa 24505:001:0649	Neeme Arenduse OÜ	e-kiri 12.08.2024	-	
11262 Ruu-Ihasalu tee 24501:001:0153	Eesti Vabariik Transpordiamet	e-kiri 12.08.2024	-	
Neeme kergtee lõik 27 24505:001:1143	Jõelähtme Vallavalitsus	e-kiri 12.08.2024	-	
Anija metskond 172 24501:001:2164	Eesti Vabariik Riigimetsa Majandamise Keskus	e-kiri 12.08.2024	-	
Männiaia tee 1a 24505:001:0835	ENN MELLIKOV	12.08.2024	-	
Männiaia tee 6 24501:001:1677	StarFox Group OÜ	e-kiri 12.08.2024	-	
Männiaia tee 8a 24505:001:0842	NELE NORMAK	12.08.2024	-	
Männiaia tee 8 24505:001:0841				
Männiaia tee 14a 24505:001:1157	SVETLANA HASANOVA NAIL KHASANOV	12.08.2024 12.08.2024	-	

## Piirikirjeldus

Punkti nr	Piirimärk	paigaldusinfo	märkus
1	METALLTORU	TAASTATUD	MÄNNIAIA TEE 8A KOORDINAATIDE ALUSEL
2	METALLTORU	TAASTATUD	MÄNNIAIA TEE 8A KOORDINAATIDE ALUSEL
3	METALLTORU	TAASTATUD	MÄNNIAIA TEE 8A KOORDINAATIDE ALUSEL
4	AIAPOSTI_TSENER	OLEMASOLEV	VAREM PIIRIMÄRGINA REGISTREERITUD METALLTORU (TOOMALAANE, REINUMETSA JA MÄNNIAIA TEE 8A) JA PIIRIKIVI (MÄNNIAIA TEE 14A)
5	PIIRIKIVI	OLEMASOLEV	Piiri kindlaks tegemise vajadus
6	METALLTORU	PAIGALDATUD	MAAKORRALDUSKAVA ALUSEL
7	METALLTORU	TAASTATUD	MÄNNIAIA TEE 6 KOORDINAATIDE ALUSEL
8	METALLTORU	TAASTATUD	MÄNNIAIA TEE 6 KOORDINAATIDE ALUSEL
9	METALLTORU	PAIGALDATUD	MAAKORRALDUSKAVA ALUSEL
10	METALLTORU	PAIGALDATUD	MAAKORRALDUSKAVA ALUSEL
11	METALLTORU	TAASTATUD	TOOMALAANE KOORDINAATIDE ALUSEL, MAAGA TASA
12	METALLTORU	TAASTATUD	TOOMALAANE KOORDINAATIDE ALUSEL
13	PIIRINAE	TAASTATUD	NEEME KERGETEE LÕIK 27 KOORDINAATIDE ALUSEL
14	METALLTORU	OLEMASOLEV	MAAGA TASA
15	METALLTORU	TAASTATUD	TOOMALAANE KOORDINAATIDE ALUSEL, MAAGA TASA
16	METALLTORU	OLEMASOLEV	-

## Asjaosaliste märkused: -

### Märkused:

Enn Mellikov tutvus piirimärkidega iseseisvalt.

Transpordiameti esindaja vastas kutsele, et kättenäitamisel ei osale.

## **PIIRI JA PIIRIPUNKTI KINDLAKSTEGEMINE**

### **Põhjus**

1) Piirimärgi asukoht ei vasta katastris registreeritud andmetele

### **Selgitused**

Toomalaane on mõõdetud aastal 2000, Mardimänni 1999, Reinumetsa 2004 ja Metsamarja tn 7a aastal 2004. Kõikidel katastriüksustel on piiripunktis 5 piirimärgina registreeritud piirikivi. Looduses leitud piirikivi, mille asukoht erineb katastris registreeritud andmetest 2,8m. Piirikivi asub Toomalaane ja Mardimänni piiril oleva kivirea pikendusel, millest võib järeldada, et piirikivi on oma algses asukohas.

Reinumetsa omanikule oli piirikivi teada ja ta nõustub selle asukohaga.

Metsamarja tn 7a omanikud käisid piirikivi iseseisvalt vaatamas ning vastasid kutsele, et nende arvates on piirikivi loogilises kohas.

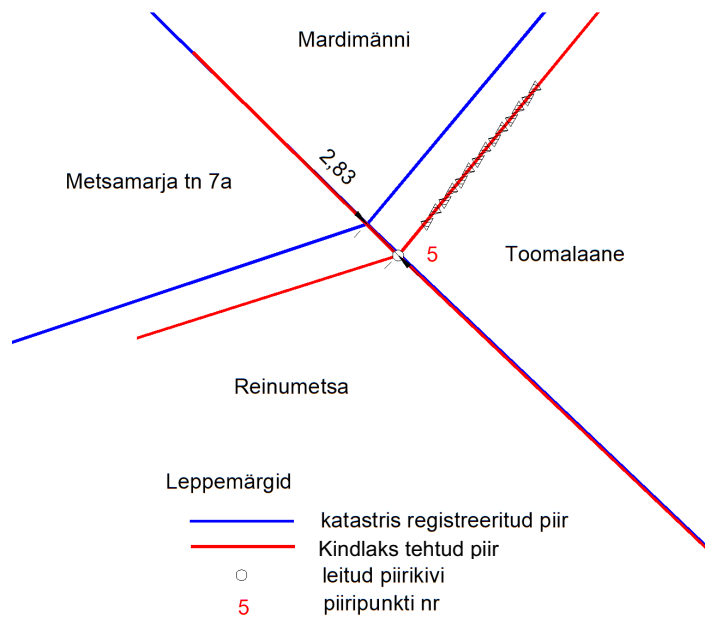
Mardimänni ja Toomalaane omanikel vastuväiteid ei olnud.

### **Tulemused**

Piiripunktis 5 leitud piirikivi on määratud piirimärgiks.

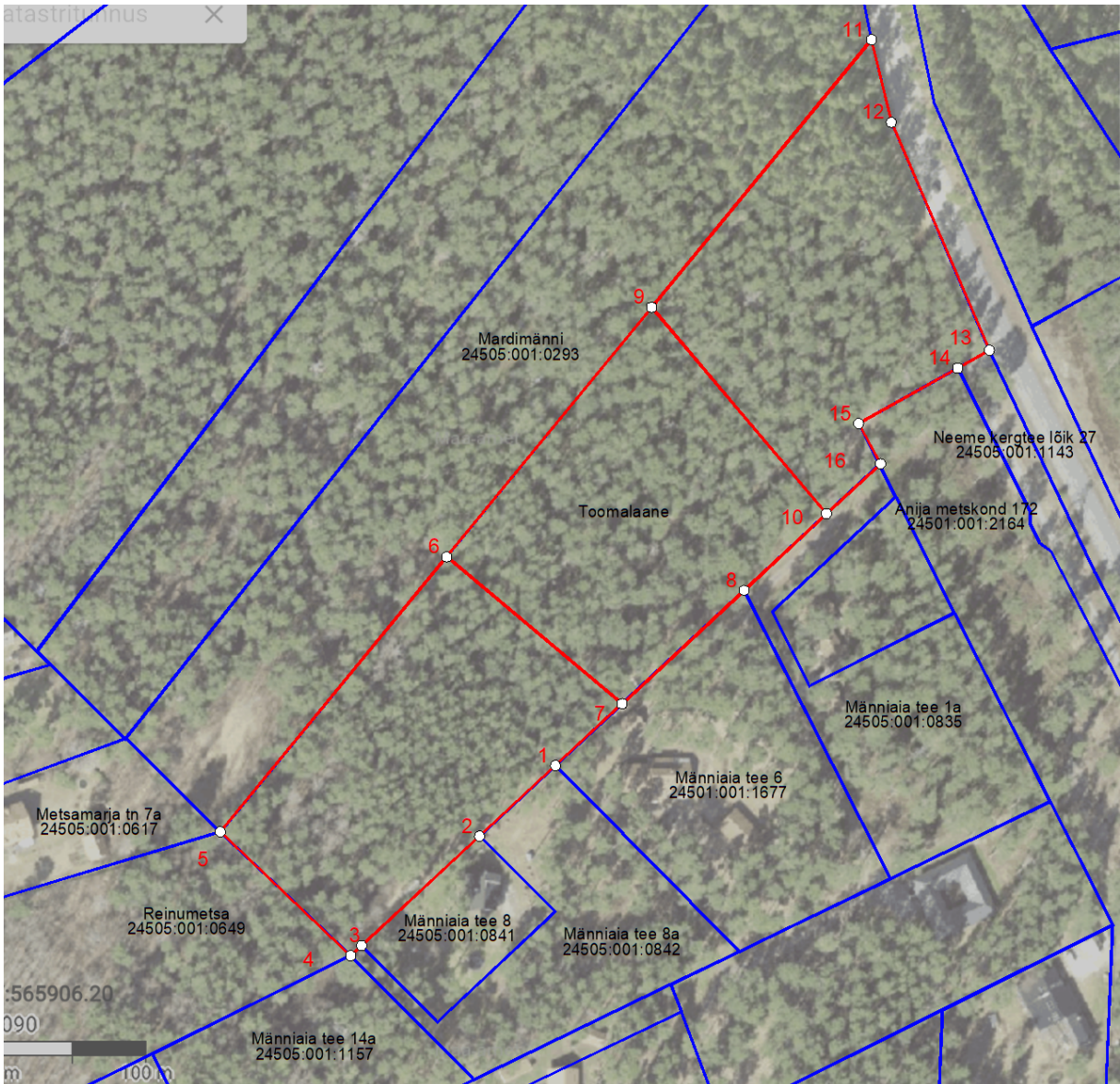
## PIIRIDE KINDLAKSTEGEMIST SELGITAV SKEEM

piiriprotokoll nr **202405122189** lisa 1



**PIIRIDE JA PIIRIPUNKTIDE SKEEM**

piiriprotokolli nr **202405122189** lisa 2



Aluskaart: Maa-amet 2024

Leppemärgid	
<span style="color: red;">—</span>	Mõõdistatav katastriüksuse piir
<span style="color: blue;">—</span>	Registreeritud katastriüksuse piir
<span style="color: red;">10</span>	Piiripunkti number
○	Piirimärk